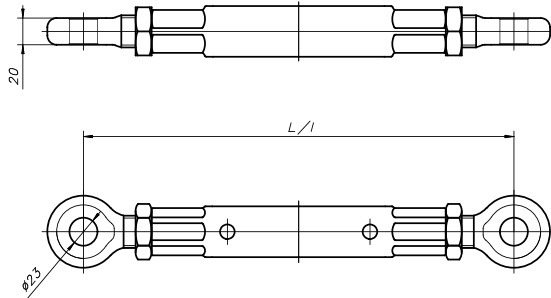
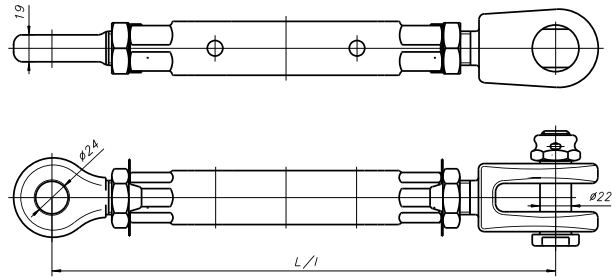


Ściągacze śrubowe

Turnbuckles



1



2

Rys. Draw.	Nr kat. Cat. No.	Oznaczenie Marking	d	(L/l) ±10	Obciążenie niszczące Minimum breaking load [kN]	Obciążenie prądowe Short circuit current [kA]	Masa Mass [kg]	Karta kat. Cat. card
1	62131	M20	-	420/640	160	15	2,57	10-01
	62142	M24	-	330/470	210	22	2,73	
2	62132	M20	22	433/653	160	15	3,14	10-26
	62143	M24	22	355/490	210	22	3,75	
	62144	M24	22	530/850	210	22	5,18	
	10703/B	M24	19	360/485	200	22	3,69	

Materiał:

Stal cynkowana ogniowo

Zastosowanie:

Do napinania i regulacji naciągu przewodów i linek odciągowych

Material:

Steel, hot dip galvanized

Application:

These turnbuckles are used for pull adjustable of conductors and for tightening of guy lines