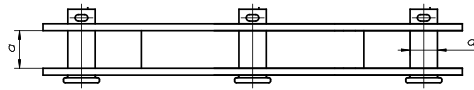
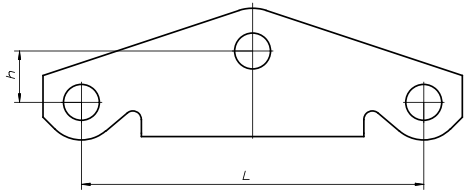
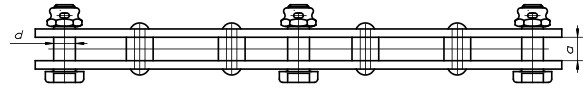
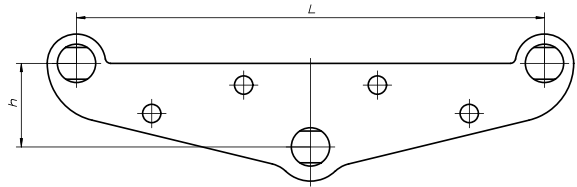


Łączniki orczykowe dwurzędowe

Yokes triangular with recesses



1



2

Rys. Draw.	Nr kat. Cat. No.	Wymiary Dimensions [mm]				Obciążenie niszczące Minimum breaking load [kN]	Obciążenie prądowe Short circuit current [kA]	Masa Mass [kg]	Karta kat. Cat. card
		L	h	d	a				
1	38253	200	30	16	22	40	16	1,10	2-43
2	38254	250	30	20	22	40	16	1,80	2-44
	38254/280	280	50	13	14	40	16	1,50	2-87

Materiał:

Stal cynkowana ogniowo

Zastosowanie:

Do łączenia izolatorów wiszących w łańcuchy dwurzędowe

Material:

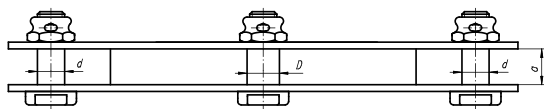
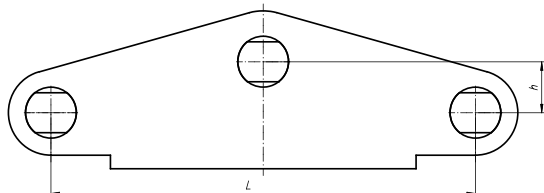
Steel, hot dip galvanized

Application:

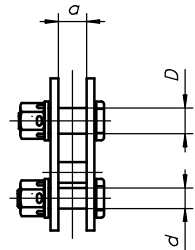
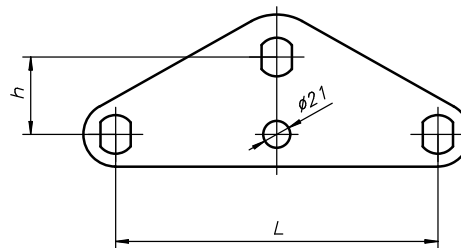
These yokes are used to connect insulators in double insulator strings

Łączniki orczykowe dwurzędowe

Yokes triangular with recesses



1



2

Rys.	Nr kat. Cat. No.	Wymiary Dimensions [mm]					Obciążenie niszczące Minimum breaking load [kN]	Obciążenie prądowe Short circuit current [kA]	Masa Mass [kg]	Karta kat. Cat. card
		L	h	d	D	a				
1	38256	250	30	16	19	22	40	16	1,97	2-53
2	3825	400	60	19	19	22	120	20	4,30	2-54
	3826	400	60	16	19	22	120	20	4,28	
	38260	250	60	16	19	22	120	20	2,70	2-78

Materiał:

Stal cynkowana ogniowo

Zastosowanie:

Do budowy łańcuchów izolatorów w liniach napowietrznych

Material:

Steel, hot dip galvanized

Application:

These yokes are used for double suspension insulator strings