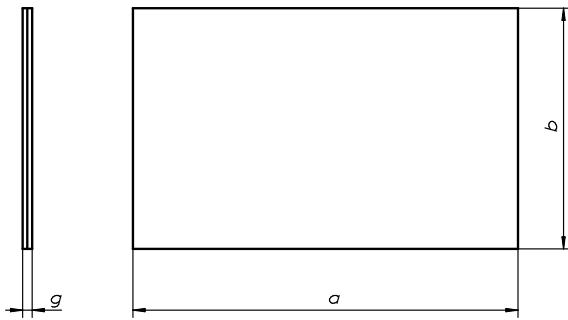


## Wkładka kupalowa (Cu Al)

Cu-Al insert



Nr kat. Cat. No.	Wymiary Dimensions [mm]			Masa Mass [kg]	Karta kat. Cat. card
	a <sub>1</sub>	b <sub>1</sub>	g		
7013	80	40	1,0	0,0186	4-22
7014	80	50	1,0	0,0234	
7015	80	60	1,0	0,0280	
7016	80	80	1,0	0,0372	

### Materiał:

Bimetal Cu/Al-r

### Zastosowanie:

Stosowana przy łączeniu szyn Al z szynami Cu

### Materiał:

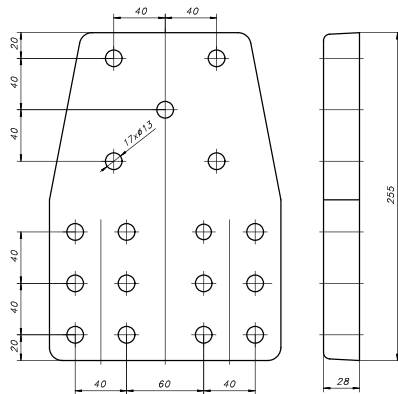
Bimetal Cu/Al-r

### Application:

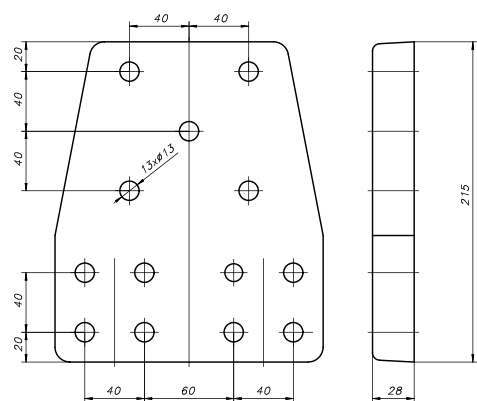
These inserts are used to connect Al busway to Cu busway

## Płytki stykowe

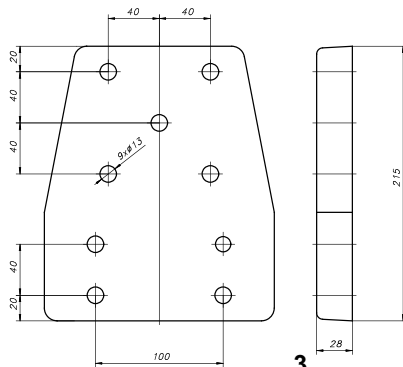
Connector plates



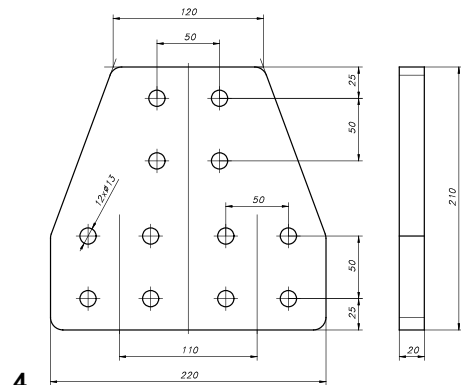
1



2



3



4

Rys. Draw.	Nr kat. Cat. No.	Masa Mass [kg]	Karta kat. Cat. card
1	26151	2,88	4-06
2	26150	2,40	4-07
3	26149	2,48	4-08
4	26153	2,35	4-09

### Materiał:

Stop aluminium

### Zastosowanie:

Płytką pośredniczącą służy do przyłączania:

1,2,3 - przewodów AFL i AL zaciskami AL

4 - wiązki przewodów do przekładnika prądowego

### Materiał:

Aluminium alloy

### Application:

These connector plates are used to connect:

1,2,3 - ACSR and AL conductors to AL clamps

4 - conductors bundle to a current transformer