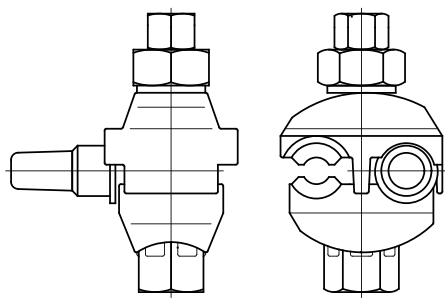


## Zacisk odgałęźny wodoodporny

Waterproof branch clamp



Nr kat. Cat. No.	Zastosowanie do Application		Moment dokręcenia Installation torque [Nm]	Masa Mass [kg]	Karta kat. Cat. card
	przewodu głównego (MAIN)	przewodu odgałęźnego (TAP)			
<b>95-6</b>	25 - 95	1,5 - 6	10	0,04	8-64
<b>95-35-BM</b>	25 - 95*	4 - 35	14	0,09	
<b>95-35</b>	25 - 95	4 - 35	14	0,10	
<b>95-95</b>	25 - 95	4 - 95	14	0,19	
<b>120-120</b>	25 - 120	6 - 120	22	0,20	

### Zastosowanie:

Do wykonania odgałęzień z izolowanymi przewodami samonośnymi typu AsXs i AsXS<sub>n</sub>  
\* przewód główny goły

### Application:

These branch clamps are used to realize branches from insulated self-supporting conductors AsXs and AsXS<sub>n</sub> type  
\* bare conductor